



SBS REWE NEO® MIT „SCANNEN – BUCHEN – ARCHIVIEREN“

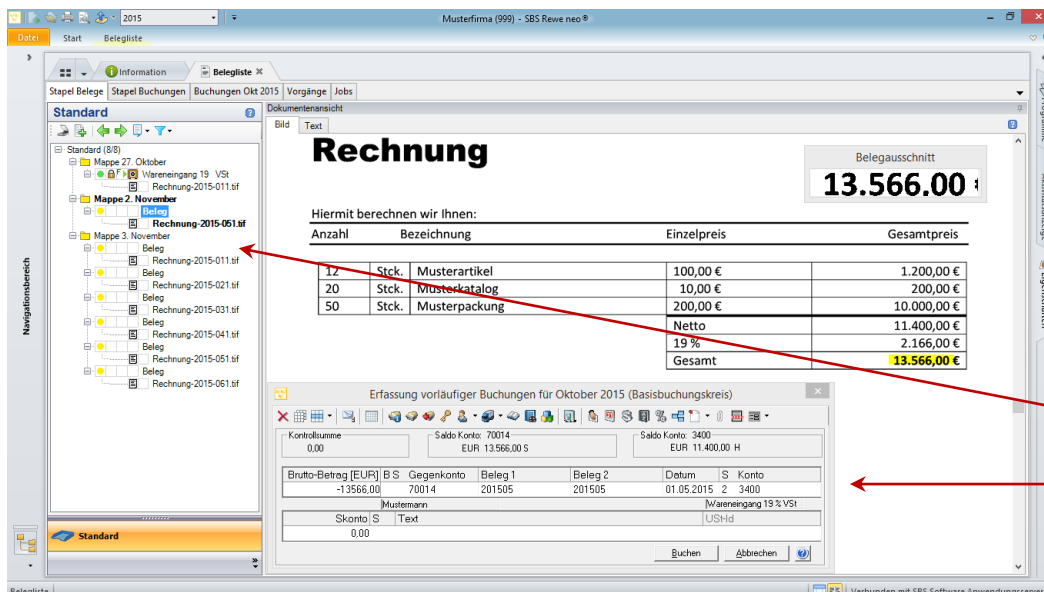
*Zeit sparen beim Buchen:
Die digitale Belegverarbeitung*

Ihr Nutzen

1. Erheblich weniger zeit- und kostenintensive Routinetätigkeiten
2. Permanenter Zugriff auf die Belege
3. Verknüpfung der Buchung mit dem Dokument
4. Elektronisch durchsuchbares Archiv mit Volltextsuche
5. Durch Scanarbeitsplätze bessere Möglichkeit der Arbeitsteilung in der Kanzlei

Das Erfassen von Belegen nimmt viel Zeit in Anspruch, insbesondere die Eingabe von Rechnungsdaten. Mit **Scannen-Buchen-Archivieren** beschleunigen Sie diesen Vorgang erheblich: Eingangs- oder Ausgangsrechnungen werden automatisiert bearbeitet und kostenintensive Tätigkeiten somit deutlich reduziert. Zudem können Sie permanent auf die Belege zugreifen.

Ein alltäglicher, aber auch zeitaufwändiger Vorgang in der Kanzlei: die Verbuchung von Eingangsrechnungen eines Mandanten. Allein das Erfassen der Belegdaten nimmt dabei rund 80 Prozent der Bearbeitungszeit in Anspruch! Mit **Scannen-Buchen-Archivieren** gibt es ein Tool, mit dem Rechnungen automatisiert digital aufbereitet und archiviert werden können.



Auf der linken Seite die gescannten Belege als TIF-Dateien, in der Mitte eine ausgewählte Eingangsrechnung sowie die ausgelesenen Werte in der Buchungsmaschine.

Einlesen der gescannten Belege

Mit dem Programm **Scannen-Buchen-Archivieren** entfällt der Großteil manueller Eingaben. Die Belege werden zunächst gescannt und als TIF- oder PDF-Dateien eingelesen. Danach sorgt die **integrierte OCR-Erkennung** (optische Zeichenerkennung) dafür, dass die Daten automatisch weiterverarbeitet werden. Zur Analyse werden dabei Informationen aus dem Kunden- oder Lieferantenstamm hinzugezogen.

Automatische Buchungsvorschläge

Das Programm erstellt dann weitgehend automatisiert auf den jeweiligen Beleg bezogene Buchungsvorschläge, wendet **Plausibilitätskontrollen** an, verknüpft die Kontierung mit dem Dokument und archiviert sie im System. Von dort lässt sich der Beleg jederzeit wieder aufrufen. Selbstverständlich können Sie sämtliche Vorschläge in der **Buchungsmaschine** nachbearbeiten: Die zugehörige Rechnung wird hierbei neben der Buchung angezeigt.

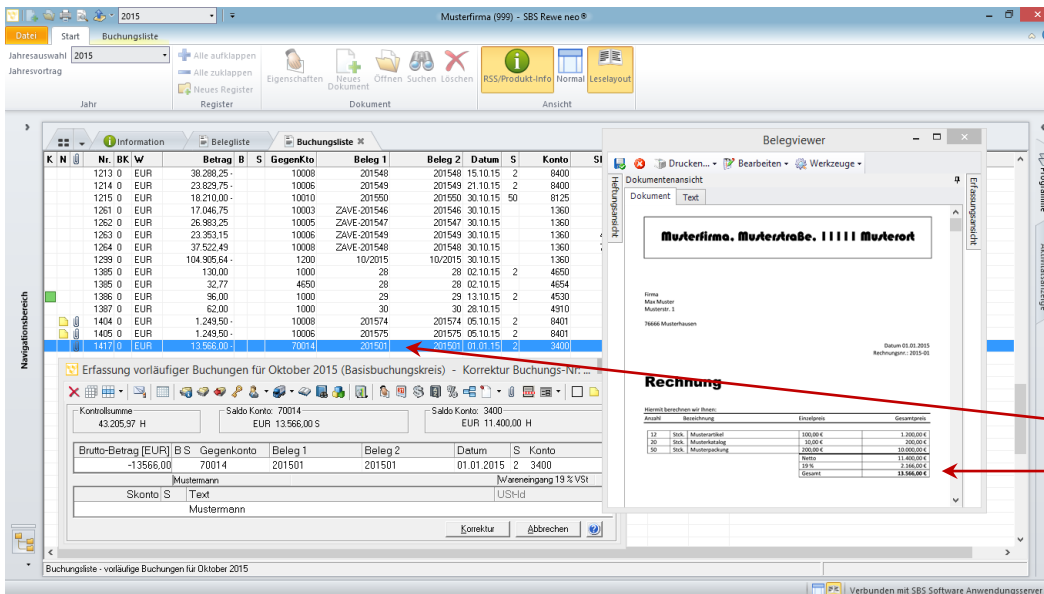
SBS Rewe neo® mit „Scannen – Buchen – Archivieren“

Scannen-Buchen-Archivieren wurde komplett in Ihre Lösung integriert.

Permanenter Zugriff auf Ihre Belege

Nach dem Scannen gehen die Original-Daten sofort zurück an Ihren Mandanten – in digitaler Form liegen die Belege dennoch in der Kanzlei vor. Ein elektronisch durchsuchbares Archiv mit Volltextsuche sorgt dafür, dass Sie die Belege auch zu einem späteren Zeitpunkt schnell wieder auffinden. Im gesamten Rechnungswesen können Sie die

Belege beispielsweise über die Buchungsmaschine, das Kontoblatt oder die OP-Liste einsehen. Damit kann für Kontrollzwecke oder bei der Jahresabschlussstellung schnell auf die Belege zugegriffen werden. Der Clou: Auf den Belegen ist die Kontierung enthalten.



Der eingescannte Beleg wurde der Buchung zugeordnet (hier in der Buchungsliste sichtbar) und kann jederzeit über die Büroklammer mit dem Viewer angezeigt werden.

Mehr Service und umfassendere Beratung der Mandanten

Die aktuellen Daten ermöglichen Ihnen auch über die laufende Steuerberatung hinausgehende Serviceleistungen, die den individuellen Bedürfnissen eines Mandanten entsprechen – wie beispielsweise die Übernahme seines Zahlungsverkehrs einschließlich des Mahnwesens und Forderungsmanagements.

Alle bearbeiteten Eingangrechnungen fließen zeitnah in die Buchführung ein. Für die Unternehmenssteuerung relevante Auswertungen können zeitnah erstellt werden und Sie erkennen zudem frühzeitig, wo sich Handlungsbedarf abzeichnet.

Alternative: Mandanten scannen Belege selbst

Eine attraktive Alternative ist das Scannen der Belege durch den Mandanten selbst. Der Aufwand für Ihren Mandanten ist gering, er profitiert aber in vielerlei Hinsicht: Nach dem Scannen können die Belege sofort nach unternehmerischen Belangen abgelegt werden, weil die Belege als Daten an die Kanzlei geschickt werden und Ihnen digital vorliegen.

Auch die Abstimmungen, insbesondere bei Fragen zur Rechnung, zwischen Steuerberater und Mandant vereinfachen sich – denn der Beleg liegt auch beim Mandanten vor.